

Tuinontwerp #9

Maat: groot

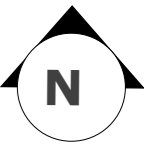
Stijl: natuurlijk

Lichtsituatie: zon

135m²

10/01/2021

schaal 1:50@ A3



Klimplant tegen woning

Regenton

woning

Moestuinbakken

Stoeptegels/
stapstenen

Pergola/zitplek

Perspectief



Perspectief



01 ooghoogte perspectief



02 ooghoogte perspectief

Groene overkapping
voor fietsen stalling

Vaste planten

Gazon

Schuur met
groendak

Stapstenen in rood
grind

Regenwatervijver

Vaste planten

Regenwater
schutting

Rood grind

Zweefparasol/
zitplek

Verhoogde
tuin met vaste
planten

Stapelmuur
met
hergebruikte
tegels

Mogelijk gemaakt door
GroeneBuurten

© 2021 SKYGARDEN
CARE

bureau binnentuinen

tegels eruit
groen ern

B1

B

Compostbak

Struiken

Kruidentuin spiraal

B2

B2

02

A

A

B

Tuinontwerp #9

Referentiebeelden

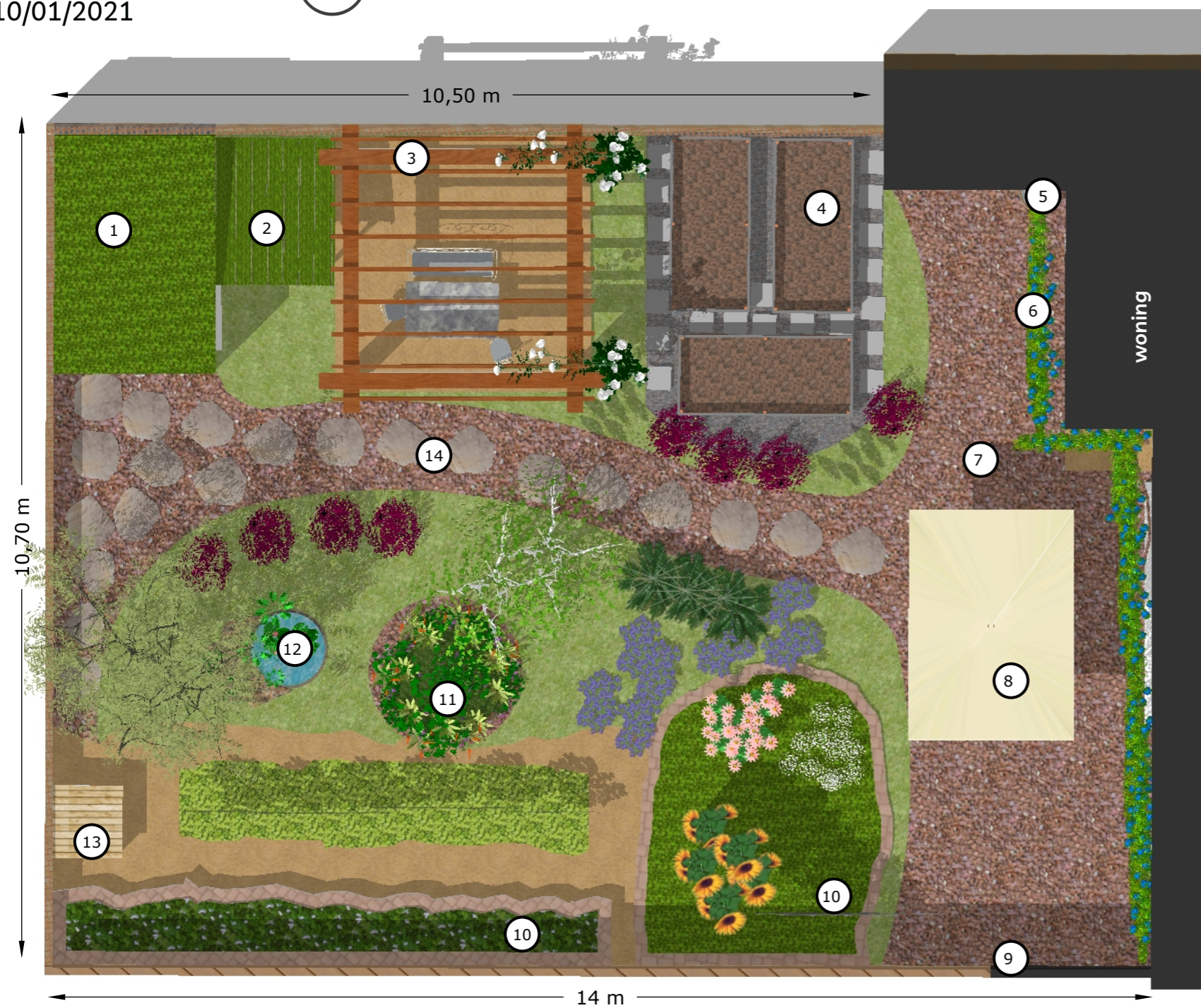
Maat: groot

Stijl: natuurlijk

Lightsituatie: zon

130m²

10/01/2021



1-2. Groene daken hebben veel positieve effecten. Ze bufferen regenwater, zorgen voor meer biodiversiteit en binden fijnstof. Groene daken zijn als het ware een verlengde van je tuin, maar dan op hoogte. In Amsterdam is er subsidie voor groene daken en gevels



3-8. Pergola met klimplanten of zweefparasol zijn een leuk alternatief.

4. Met een moestuin weet je wat je eet en het is leuk om erin te werken. Geef de moestuin een zonnige, lichte plek. Kies naast groente ook voor fruitbomen om bijen aan te trekken. Bijen bestuiven je fruit en bloemen.



5-9. Een goede manier om regenwater te benutten is de regenton of regenwaterschutting. Regenwater is zacht en dat is goed voor de planten en bovendien bespaar je zo op drinkwater. Regentonnen/schuttingen zijn in allerlei vormen te koop met een capaciteit tot ca. 300L.



10-11. Stapelmuren en kruidentuin spiraal dienen als schuilplaatsen en nesten. Ze bieden leefruimte voor insecten en kleine dieren en je kunt hun zelf maken, van natuursteen, dakpannen maar ook van stoeptegels en/ of klinkers.



6. Groene gevels hebben veel voordelen. Planten beschermen het huis in de zomer tegen opwarming door de zon en houden zo het huis koel.

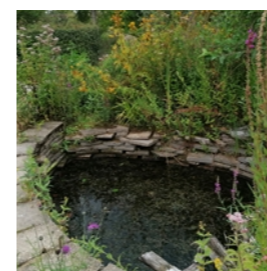
Mogelijk gemaakt door GroeneBuurten



13. Door je eigen compost te maken van je tuin- en keukenafval verminder je de afvalberg en produceer je voeding voor je planten. Door de compost te verdelen in je tuin, stimuleer je het bodemleven en bescherm je de grond tegen uitdroging.



7-14. Open bestratingspatroon. Het regenwater kan hierbij in de bodem wegzakken. Dit kan gemaakt worden met gewone tegels, die met een brede voeg worden gelegd. De ruimte ertussen wordt gebruikt voor gras, zand of grind of lage bodembedekkers bijvoorbeeld de Mansoor of Slaapkamergeluk. Die groeien prima in schaduw en tussen tegels.



12. Een tuinvijver is mooi en verstrekt de biodiversiteit. Voor het verkoelingseffect is het belangrijk dat het water in de vijver beweegt.

© 2021 SKYGARDEN CARE

bureau binnentuinen

tegels eruit groen erin

Tuinontwerp #9

Maat: groot

130m²

10/01/2021

Beplanting

Stijl: natuurlijk

Lightsituatie: zon



K1. Wilde kamperfoelie - Lonicera periclymenum



K2. Blauwe regen- Wisteria sinensis



1. Dahlia



2. Wilde narcis- Narcissus pseudonarcissus



3. Cryopteris affinis 'Cristata' - Varen



4. Ooievaarsbek- Geranium 'Rozanne'



5. Druifhyacint- Muscari botryoides 'Album'



Str.1 Vlinderstruik- Buddleja



6. Rode zonnehoed- Echinacea purpurea



7. Zonnebloem- Helianthus



Str.2 Gelderse roos - Viburnum opulus



B1. Kersenboom- Prunus avium 'Bigarreau Burlat'

Waterplanten Beplanting op stapelmuur 7 6 St.1 5

	NAAM	PLANTGROEP	KLEUR	BLOEITIJD	MAX.HOOGTE	PLANTAFSTAND	STANDPLAATS	BIODIVERS
K1	wilde kamperfoelie	klimplant	geel/purper/wit	mei-sept	200-350cm	1st/m ²	zon/halfzon	
K2	Blauwe regen	klimplant	Baluw/ paars	mei-august	450-600	1st/m ²	zon/halfzon	
1	Dahlia	Bollen en knollen	rood/gele/roze	juli-oktober	50-70cm	o<->o 10-15cm	zon	
2	wilde narcis	Bollen en knollen	geel	maart- mei	30-40cm	20-30st/m ²	zon	
3	crystata varen	varen	groen	wintergroen	80cm	3 - 6 stuks/m ²	zon/halfzon	
4	geranium/Ooievaarsbek	vaste plant	paars/blauw	april-juni	50cm	8-11st/m ²	zon/halfzon	
5	Druifhyacint	Bollen en knollen	wit	maart- mei	20cm	o<->o 3cm	zon/halfzon	
6	Rode zonnehoed	vaste plant	roze	juli-sept	40-60cm	7-9st/m ²	zon	
7	Zoonenbloem	vaste plant	geel	juli-oktober	250cm	7-9st/m ²	zon	
st.1	Vlinderstruik	sierheester/struik	paars	juli-sept	200cm	1st/m ²	zon/halfzon	
st.2	Gelderse roos	struik	wit/ rood	mei- juli	250cm	1st/m ²	zon/halfzon/schaduw	
B1	kersen-boom	boom	wit (rode vruchten)	april-juli	450-550cm	1st/m ²	zon/halfzon	
B2	pindakaasboom	kleine boom	rood-rose-wit	juli-sept	250-400cm	1-2st/m ²	zon/halfzon	
	Lis	waterplant	blauw	mei- juli	60-80cm	3-5st/m ²	zon	
	waterlelie	waterplant	roze-rood	juni-sept	15cm	1-3st/m ²	zon	

waterbeplanting



Lis- Iris versicolor



Waterlelie- Nymphaea

Mogelijk gemaakt door GroeneBuurten

© 2021 SKYGARDEN CARE

bureau binnentuinen

tegels eruit groen erin