

# Tuinontwerp #4

Maat: klein

Stijl: gemiddeld

lichtsituatie: schaduw

30m<sup>2</sup>

24/01/2021

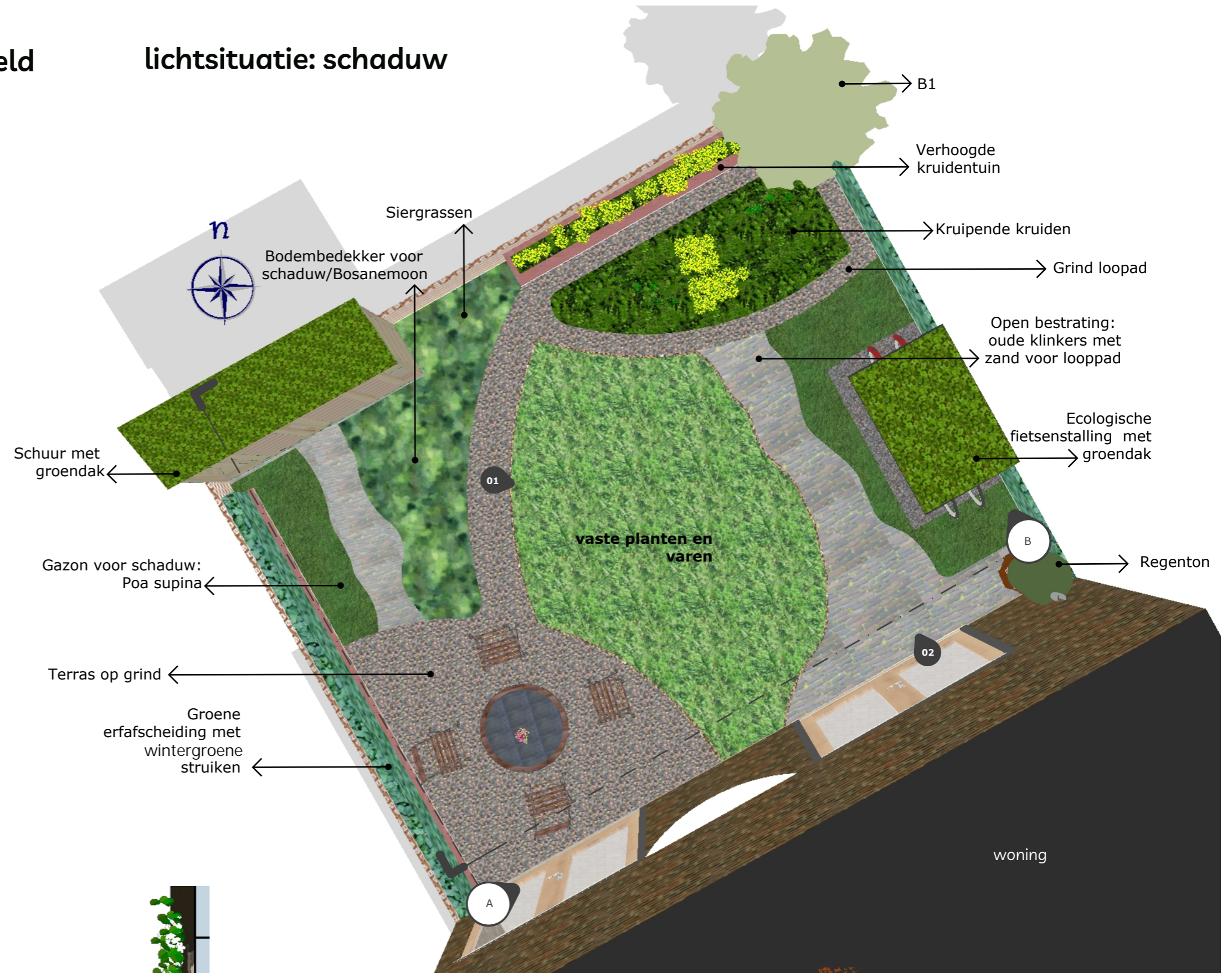
schaal 1:50@ A3



01 ooghoogte perspectief

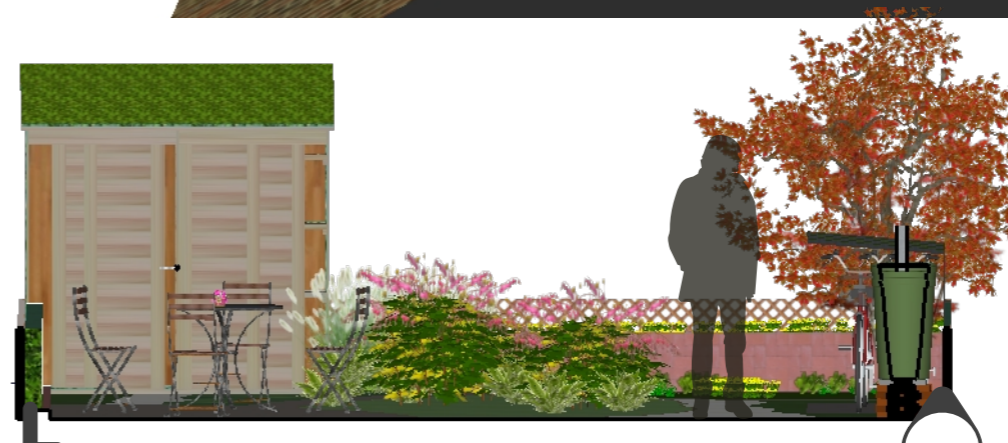


02 ooghoogte perspectief



Perspectief

A



Perspectief

B

Mogelijk gemaakt door GroeneBuurten

© 2021 SKYGARDEN CARE

bureau binnentuinen

tegels eruit groen erin

# Tuinontwerp #4

Maat: klein

30m<sup>2</sup>

24/01/2021

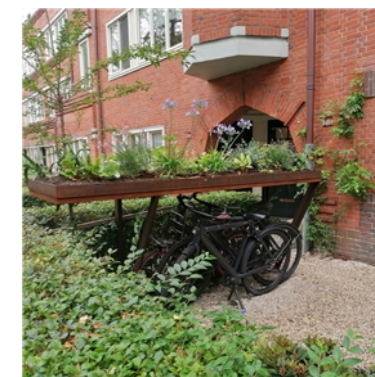
Referentiebeelden

Stijl: gemiddeld

lichtsituatie: schaduw



4. Groendak op een fietsstalling? Ja, dat kan zeker een goed idee! Hiermee creëer je een mooie leefruimte voor bijen en insecten.



5. Een goede manier om regenwater te benutten is de regenton. Het is makkelijker dan je denkt om een regenton op de regenpijp aan te sluiten. Het regenwater kan gebruikt worden voor het begieten van je tuin. Regenwater is zacht en dat is goed voor de planten en bovendien bespaar je zo op drinkwater. Regentonnen zijn in allerlei vormen te koop met een capaciteit tot ca. 200 liter.

6. Groene gevels hebben veel voordelen. Planten beschermen het huis in de zomer tegen opwarming door de zon en houden zo het huis koel. Met een trellis (hekwerkje) kun je mooi vorm en richting aan de begroeiing geven.



7. Grindterras is in te passen in alle tuinstijlen en is bovendien ook nog waterdoorlatend. Daardoor staan er nooit plassen op het terras na een flinke regenbui. Stoelpootjes kunnen prima op grind staan.

8. Hagen en struiken zijn een mooie en betaalbare vorm van erfafscheiding. Bovendien zijn ze beter voor de biodiversiteit dan houten of stenen schuttingen. Vooraf overleggen met je burens is verstandig.



9. Leg de tegels niet strak tegen elkaar maar creëer ruimte. De ruimte tussen tegels kan gebruikt worden voor gras of zand (zie afbeelding). Ook kunnen er grasbetontegels gelegd worden. Hierdoor is er enige verharding maar kan het water toch weglopen.

1. Groene daken hebben veel positieve effecten. Ze bufferen regenwater, zorgen voor meer biodiversiteit en binden fijnstof. Ook op hellende daken kan een begroeid dak worden aangelegd. In Amsterdam is er subsidie voor groene daken en gevels



2. Stapelmuren dienen als schuilplaatsen en nesten. Ze bieden leefruimte voor insecten en kleine dieren. Je kunt ze zelf maken van natuursteen, dakpannen maar ook van stoeptegels en/ of klinkers.



3. Er is een grassort die ook prima in schaduwrijke tuinen groeit. Die heet Poa supina (bluegrass). Gewoon gras groeit niet in schaduw maar Poa perfect. Vraag je tuinen hier speciaal naar.

Mogelijk gemaakt door GroeneBuurten

© 2021 SKYGARDEN CARE

bureau binnentuinen

tegels eruit groen erin

# Tuinontwerp #4

Maat: klein

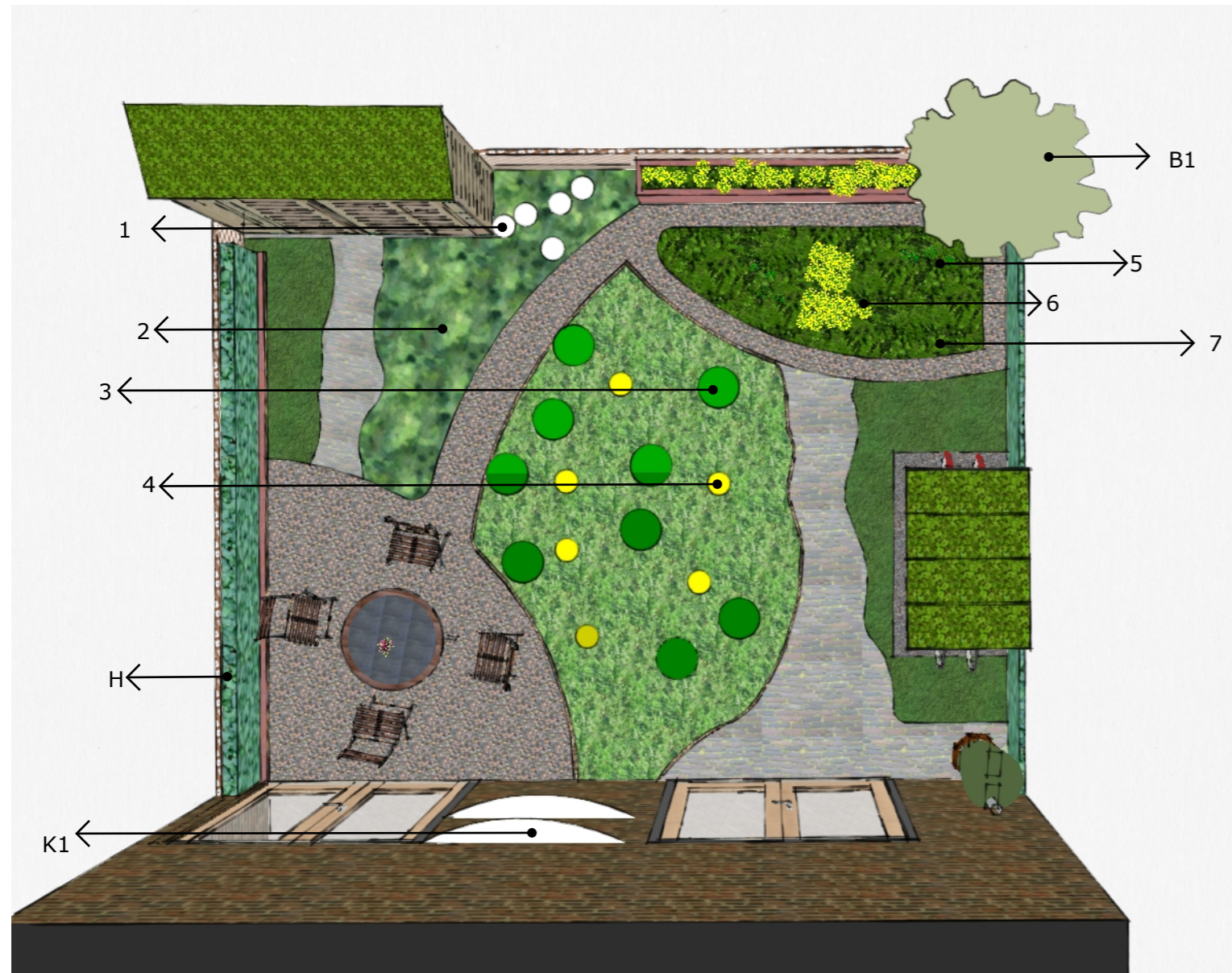
30m2

24/01/2021

Beplanting

Stijl: gemiddeld

lichtsituatie: schaduw



1. [Diamantgras-Stipa calamagrostis](#)



2. [Bosanemoon - Anemone nemorosa](#)



3. [Zachte naaldvaren - Polystichum setiferum](#)



4. [Gebroken hartje - Dicentra spectabilis](#)



5. [Daslook - Allium ursinum](#)



6. [Kruiptijm - Thymus serpyllum](#)



7. [Citroenmelisse - Melissa officinalis](#)

K1. [Bosrank - Clematis 'Snow Queen'](#)



B1. [Japanse Esdoorn - Acer palmatum 'Bloodgood'](#)

	NAAM	PLANTGROEP	KLEUR	BLOEITIJD	MAX.HOOGTE	PLANTAFSTAND	STANDPLAATS	BIODIVERS.
1	Diamantgras	siergrassen	geel/groen/ roze	juni-okt	120cm	3st/m2	halfzon- schaduw	🐛 🐜
2	bosanemon	vaste planten	wit	maart-juni	15cm	16st/m2	halfzon/schaduw	🐛 🐜 🐞 🐟
3	Zachte naaldvaren	varens	groen	wintergroen	70-85 cm	3-5st/m2	schaduw	🐛 🐜
4	Gebroken hartjes	vaste planten	roze	april-juli	60cm	5st/m2	halfschaduw	🐛 🐜 🐞 🐟
5	Daslook	kruipende kruiden	wit	maart-mei	20-30cm	25-30st/m2	halfzon/schaduw	🐛 🐜 🐞 🐟
6	Kruiptijm, Wilde tijm	kruipende kruiden	paars	juni-september	5cm	8-11st/m2	halfzon/schaduw	🐛 🐜 🐞 🐟
7	Citroenmelisse	kruiden	groen	juni-september	30cm	5st/m2	halfschaduw	🐛 🐜 🐞 🐟
K1	Bosrank, Clematis	klimplant	wit	mei-augustus	200cm	1st/m2	halfzon/schaduw	🐛 🐜 🐞 🐟
B1	Japanse esdoorn	Kleine boom	groen/rood/bruin	mei-juni	400cm	1st/m2	halfzon	🐛 🐜 🐞 🐟
H	Laurikers	haag	groen	wintergroen	300cm	2st/m2	halfzon/schaduw	🐛 🐜

Mogelijk gemaakt door GroeneBuurten

© 2021 SKYGARDEN CARE

**bureau binnentuinen**

tegels eruit  
groen erin