

Tuinontwerp #1

Maat: klein

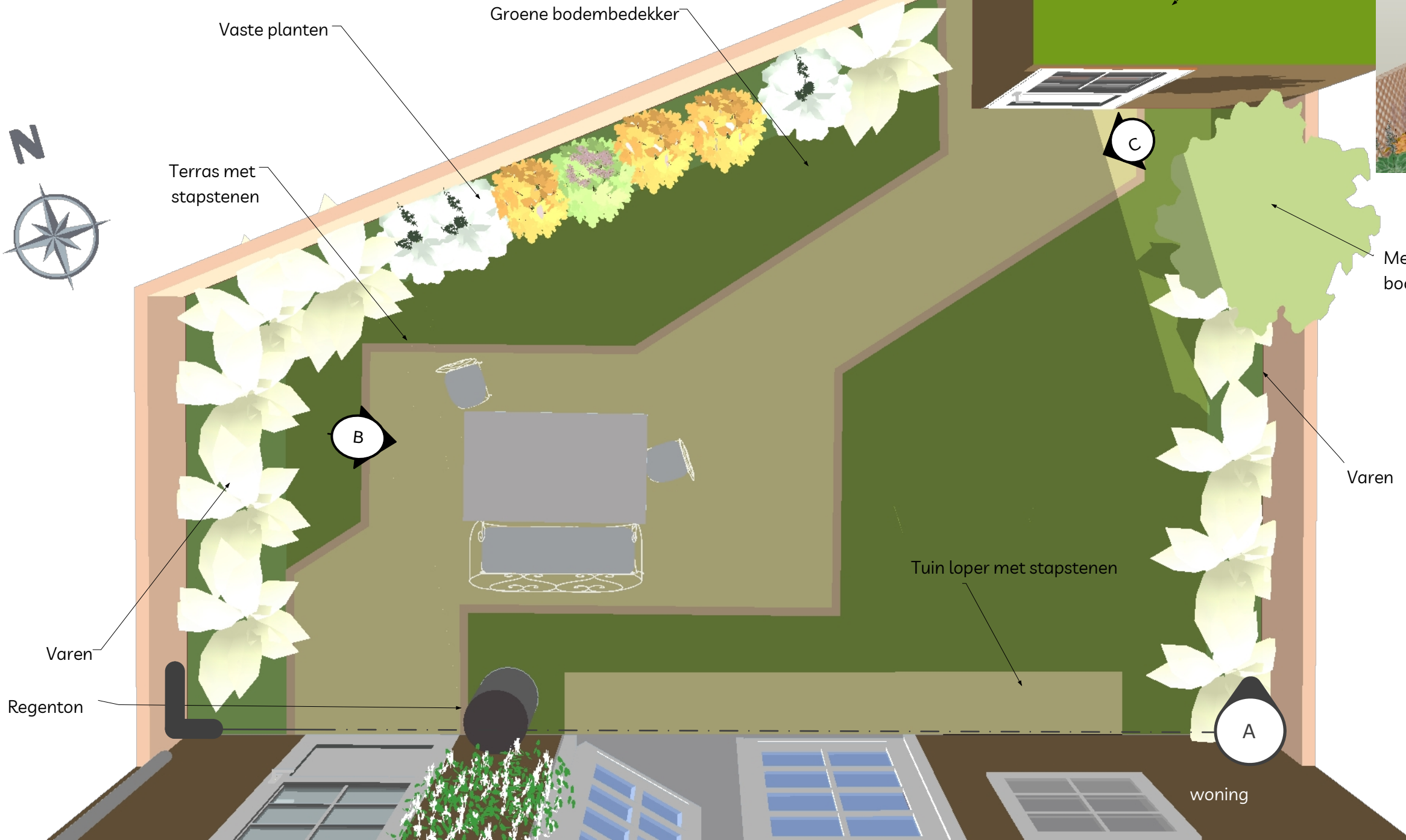
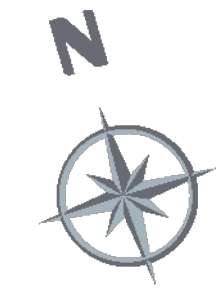
Stijl: strak

Lightsituatie: schaduw

33m²

30/12/2020

schaal 1:50@ A3



Schuurtje met groendak



B ooghoogte perspectief

Meerstammige kleine boom/struik



C ooghoogte perspectief

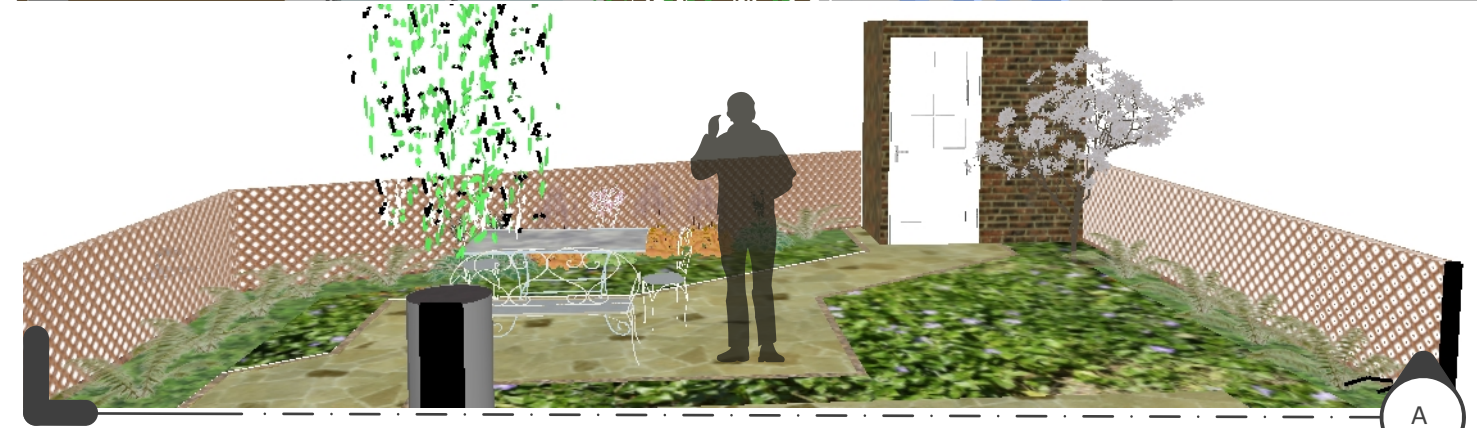
Varen

Varen

Regenton

Tuin looper met stapstenen

woning



Perspectief

A

Mogelijk gemaakt door GroeneBuurten

© 2021 SKYGARDEN CARE

bureau binnentuinen

tegels eruit groen erin

Tuinontwerp #1

Maat: klein

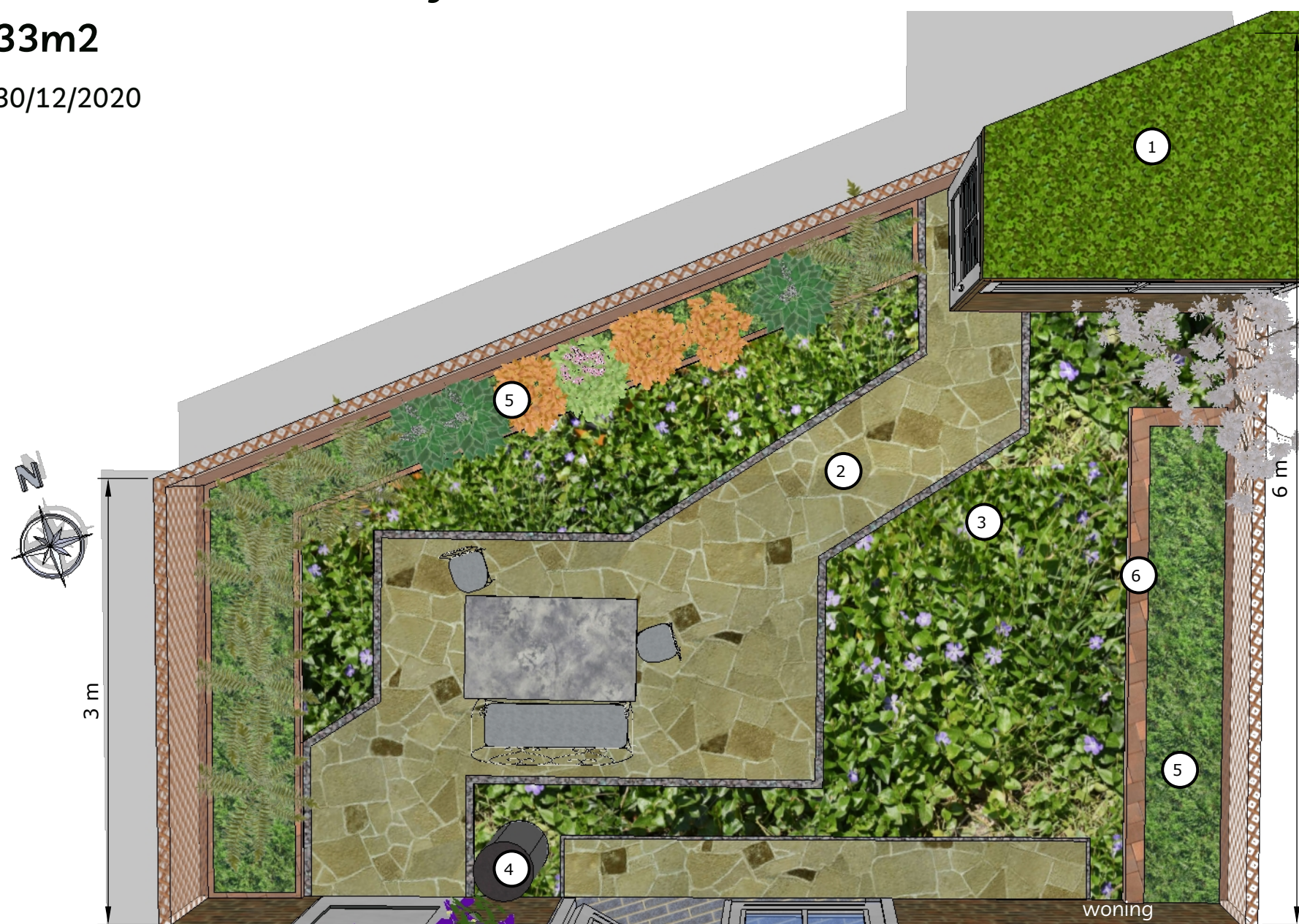
33m²

30/12/2020

Referentiebeelden

Stijl: strak

Lichtsituatie: schaduw



4. Een goede manier om regenwater te benutten is de regenton. Het is makkelijker dan je denkt om een regenton op de regenpijp aan te sluiten. Het regenwater kan gebruikt worden voor het begieten van je tuin. Regenwater is zacht en dat is goed voor de planten en bovendien bespaar je zo op drinkwater. Regentonnen zijn in allerlei vormen te koop met een capaciteit tot ca. 200 liter. Er zijn regentonnen waar je planten bovenop laten groeien.



5. Komt er in je tuin niet meer dan 2 uur zon per dag? Geen probleem. Een schaduwrijke tuin hoeft niet saai te zijn. Er zijn verschillende kleurrijke planten te vinden die graag in de schaduw staan.



6. Je kunt je tegels en stenen hergebruiken als rand. Maar je kunt ook verhoogde plantborders mee aanleggen. Of stapelmurtjes. Die brengen natuur in je tuin en bieden leefruimte aan bijen, insecten en kleine diertjes.



1. Groene daken hebben veel positieve effecten. Ze bufferen regenwater, zorgen voor meer biodiversiteit en binden fijnstof. Groene daken zijn als het ware een verlengde van je tuin, maar dan op hoogte. In Amsterdam is er subsidie voor groene daken en gevels



2. Stapstenen en open bestratingspatroon. Het regenwater kan hierbij in de bodem wegzakken en het grondwater aanvullen. Dit kan gemaakt worden met gewone tegels of stenen, die met een brede voeg er tussen worden gelegd of in een ander open patroon. De ruimte tussen wordt gebruikt voor lage bodembedekkers, gras, zand of grind.



3. Met bodembedekkers kun je in de tuin snel een groot deel van de grond afdekken en blijft het vaak beter groen. De Grote maagdenpalm is perfect voor een schaduwtuin en is ook wintergroen. Bodembedekkers kun je in plaats van gras of vaste planten neerzetten

Mogelijk gemaakt door GroeneBuurten

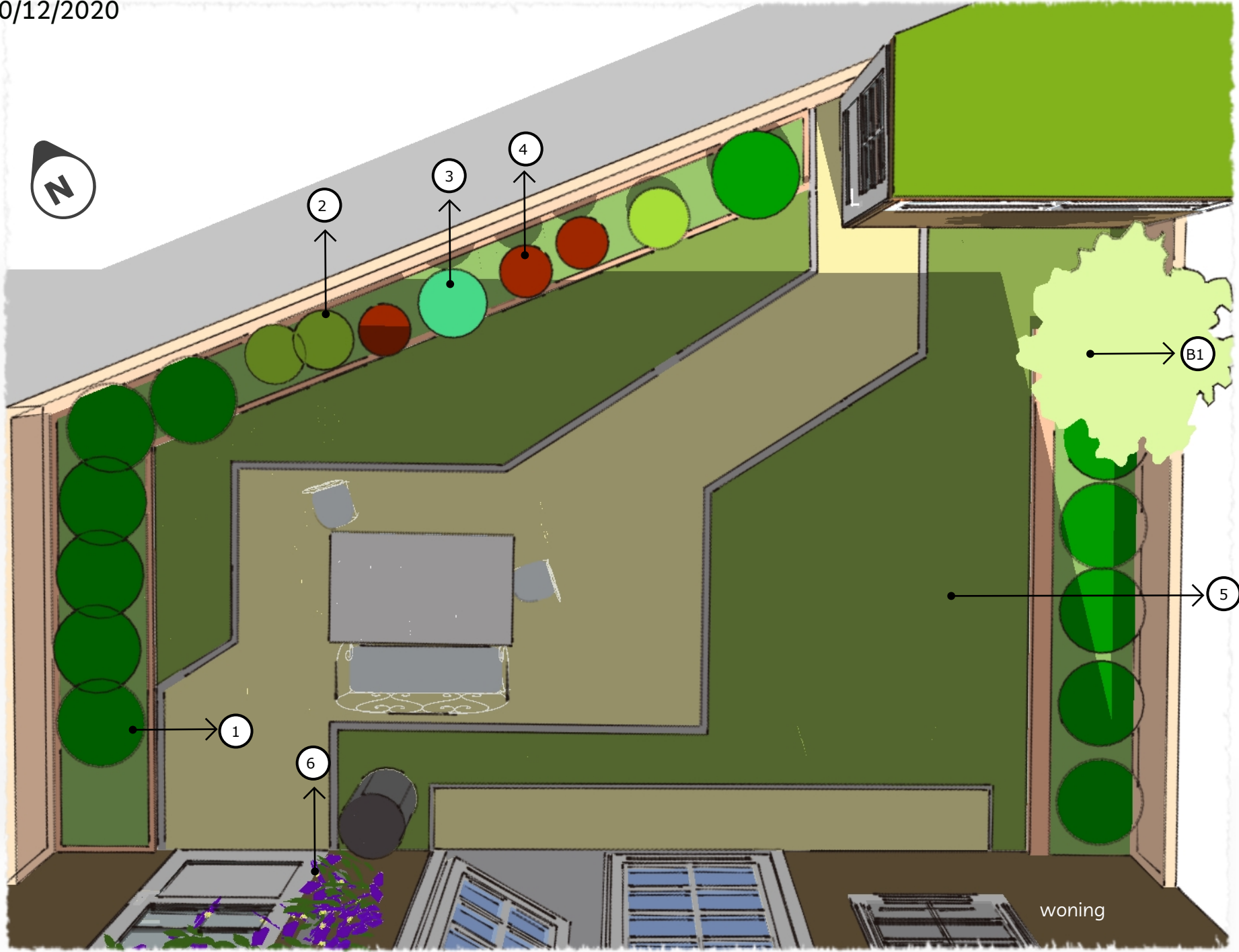


Tuinontwerp #1
Maat: klein
33m²

Beplanting
Stijl: strak

Lichtsituatie: schaduw

30/12/2020



1. Zachte naalddaren, Polystichum setiferum 'Herrenhausen'



2. Hosta fortunei 'Francee' Hartlelie



3. Hartlelie, Hosta 'Halcyon'



4. Purperklokje, Heuchera 'Magnum'



5. Grote maagdenpalm, Vinca major



B1. Krentenboom/struik, Amelanchier lamarckii



6. Bosrank, Clematis

	NAAM	SOORT	KLEUR	BLOEITIJD	MAX.HOOGTE	PLANTAFSTAND	STANDPLAATS	BIODIVERS.
1	Zachte naalddaren	varens	groen	wintergroen	70-85 cm	3-5st/m ²	schaduw	
2	Hartlelie 'Francee'	vaste planten	groen geel/ lila bl	juni- sept	65-80cm	3-5st/m ²	schaduw	
3	Hartlelie 'Halcyon'	vaste planten	grijs blauw/roze bl.	juli-august	50 cm	5-7st/m ²	schaduw	
4	Purperklokje	vaste planten	rood bruin	mei- august	30-45cm	7-9st/m ²	schaduw	
5	Grote maagdenpalm	bodembedekker	blauw paars	wintergroen	20cm	7-9st/m ²	schaduw	
6	Clematis, bosrank	klimplant	blauw paars	juni- sept	300cm	1st/m ²	halfschaduw	
B1	krentenboompje	Sierheesters	wit	maart-mei	400cm	1st/m ²	schaduw	

Mogelijk gemaakt door
GroeneBuurten

© 2021 SKYGARDEN CARE

bureau binnentuinen

tegels eruit
groen erin